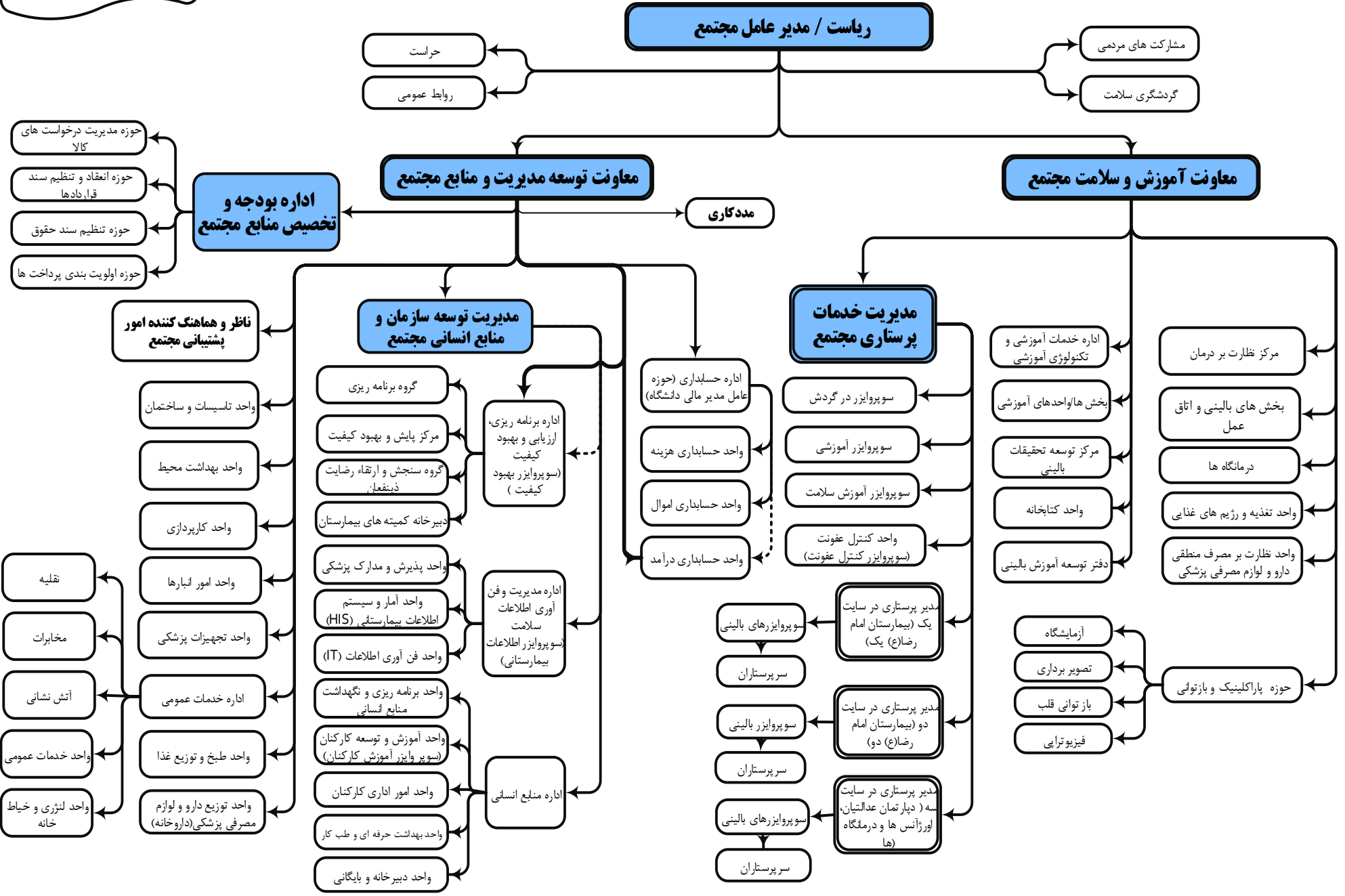


نمودار سازمانی
 مجتمع آموزشی، پژوهشی و درمانی
 امام رضا(ع) مشهد



نکات مهم در خصوص نمودار سازمانی مجتمع آموزشی، پژوهشی درمانی امام رضا(ع):

- ✓ بالاترین کمیته / شورای مجتمع کمیته مدیریت اجرایی می باشد که اعضاء و وظایف آن بر اساس استانداردهای ملی اعتباربخشی بیمارستان ها تعیین شده است.
- ✓ امورات مربوط به منابع انسانی (موضوعات اداری و رفاهی) در شورای منابع انسانی مجتمع که بر اساس آیین نامه مربوطه تشکیل شده است، بررسی و تصمیم گیری می شود.
- ✓ مدیریت خدمات پرستاری مجتمع، بر اساس آیین نامه جامع مدیریت پرستاری مجتمع آموزشی، پژوهشی و درمانی امام رضا(ع) اداره می شود.
- ✓ اداره برنامه ریزی ارزیابی و بهبود کیفیت، با توجه به ماهیت فعالیت ها می تواند به صورت مستقیم با معاون توسعه مدیریت و منابع، معاون آموزش و سلامت، ریاست و حوزه مدیریت پرستاری مجتمع ارتباط برقرار کرده و در این موارد الزامات نیازی به طی کردن سلسله مراتب از طریق مدیر توسعه سازمان و منابع انسانی نیست.
- ✓ واحد حسابداری درآمدهای دو نقش می باشد: در نقش اول که موضوعات ترخیص بیماران و گزارش های درآمدی، عملکردی، کارانه و مواردی از این دست مطرح است، مستقیم زیر نظر معاون توسعه مدیریت و منابع مجتمع فعالیت دارد و صرفاً در حوزه نظارت بر وصول درآمدها به عامل مدیر مالی پاسخگو خواهد بود.
- ✓ ناظر و هماهنگ کننده امور پشتیبانی مجتمع، فردی که بعد از تعریف یک پروژه از طرف معاون توسعه مدیریت و منابع مرکز (یا قائم مقام وی) اقدام به پیگیری موضوع و نظارت و هماهنگ ساختن فعالیت های مربوط به پروژه مذکور می باشد. در حالت عادی هم این فرد وظیفه تهیه گزارش در خصوص تحقق وظایف محوله به حوزه های پشتیبانی را بر عهده دارد. در هر حالت این فرد مجاز به تصمیم گیری و شروع کار جدید نیست.
- ✓ روابط بین دانشکده پزشکی با بیمارستان تحت یک تفاهم نامه با عنوان تفاهم نامه بین بیمارستان، ستاد دانشگاه و دانشکده پزشکی تنظیم می شود.